

EJECUCIÓN E IMPLEMENTACIÓN DE QUITO CABLES

LÍNEA OFELIA - ROLDOS



INTRODUCCION

Las estructuras del los Quitocables, son edificaciones funcionales en un espacio público inclusivo, que servirán para revalorizar los barrios y el paisaje urbano a sus alrededores.

Los espacios públicos (aprobados para su ocupación mediante resolución 0270) alrededor de las estaciones, estarán compuestos por plazoletas a distintos niveles, taludes vegetales y mobiliario urbano que estimule su uso.



“Informe de Arquitectura Cap. G1. Proyecto Arquitectónico Paisajístico Definitivo”

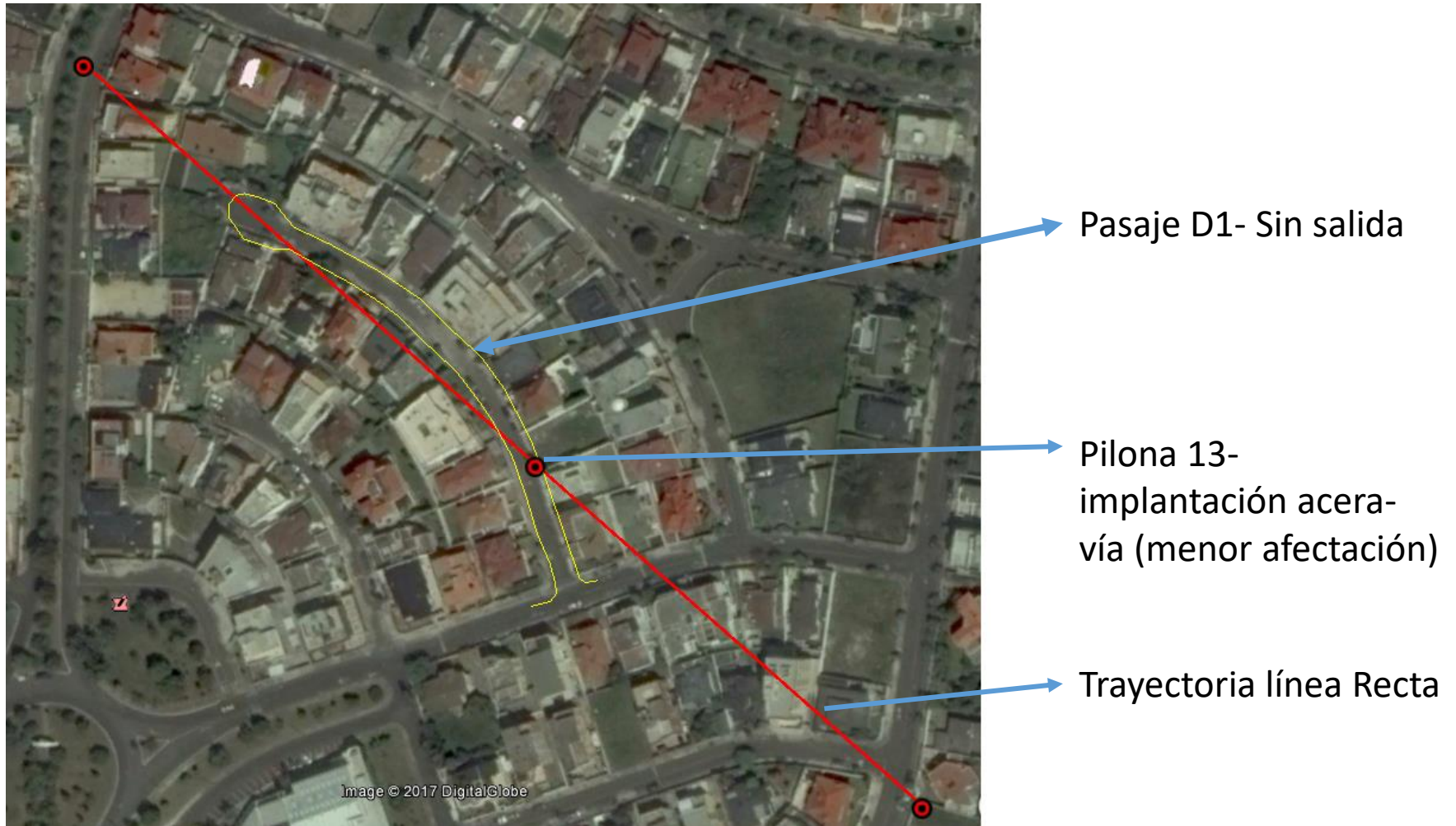
PILONA 13- Trayectoria

La Trayectoria de la línea de cable, debe cumplir los siguientes parámetros técnicos:

- ✓ Gálidos de seguridad entre la base de las cabinas con la cúspide de las infraestructuras u obstáculos,
- ✓ Catenarias de los cables,
- ✓ Rodadura de los cables sobre cada pylona y altura de las pylonas.

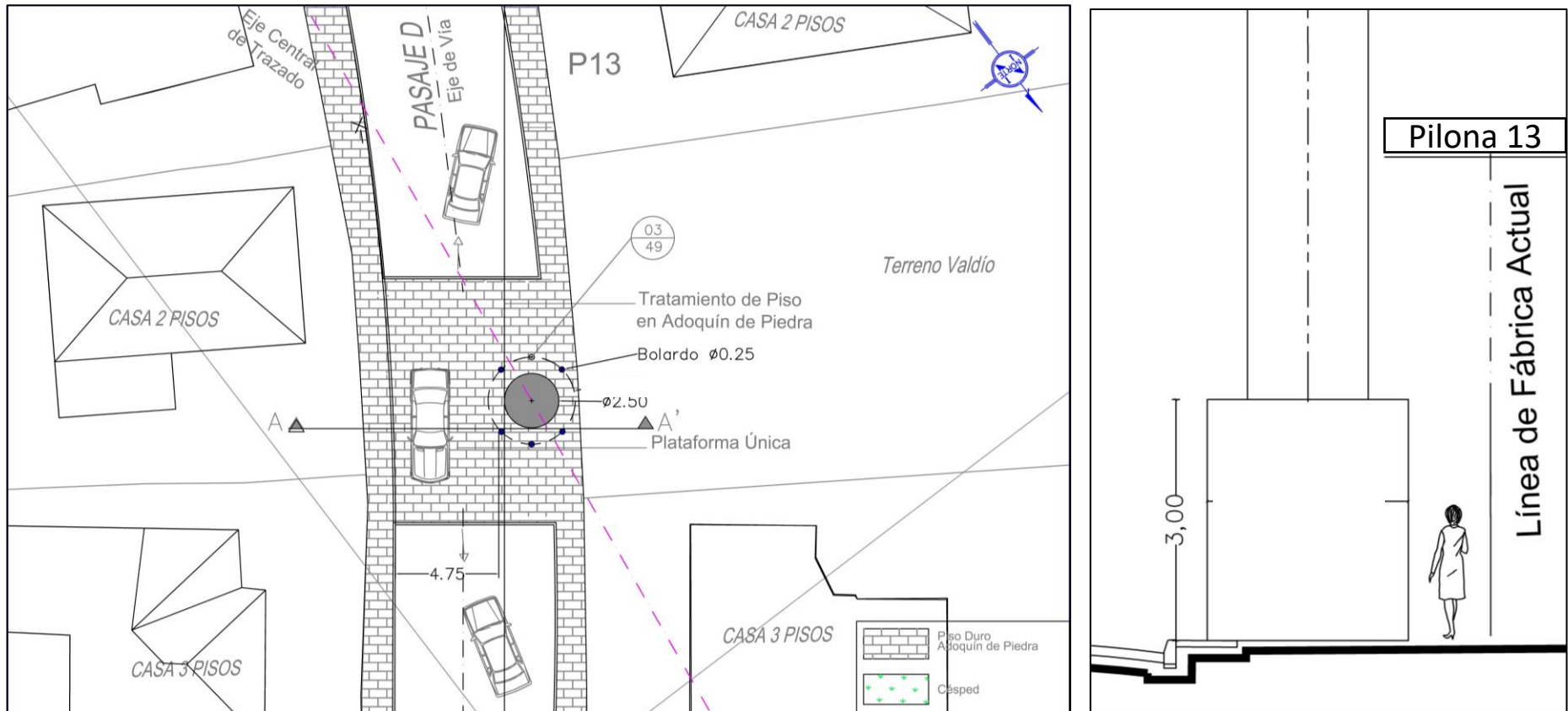
Conforme estas definiciones, se establecen rangos óptimos para las pylonas que permitan la geolocalización sobre el eje de la trayectoria, con distancias máximas o luces entre torres, con el objeto de tener la menor afectación posible.

La pylona número 13 es particularmente compleja, ya que se encuentra en un área urbana altamente densa, con casa y edificios de alturas considerables, y al encontrarse sobre una vía sin salida, para no expropiar una casa o bloquear el acceso a otra cuando se ubique fuera de la vía o aceras se ha optado por incluir la torre o pylona frente a este, sobre la acera y la vía.



PILONA 13- Características Generales

Ubicación	Urbanización "El Condado", psje D1.
Diámetro base con placa:	1.79 m
Protección Circular (diámetro máx):	2.00- 2.50 m
Protección Circular altura:	3.00 m



PILONA 13- Implantación

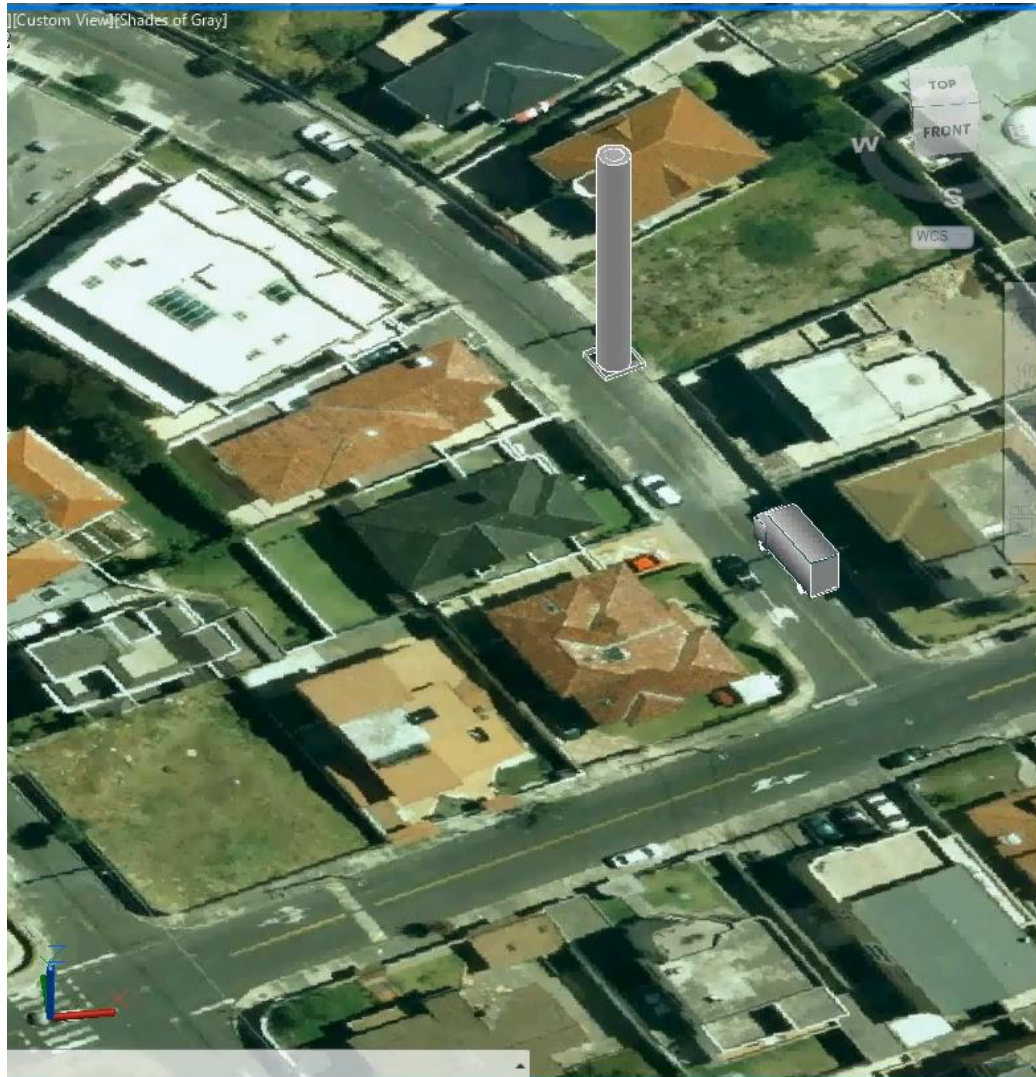
Ancho efectivo vial: 4.75m, permite la circulación de vehículos pesados.



“Fuente: Empresa Publica Metropolitana de Movilidad y Obras Publicas - EPMMOP”

Pilona 13- Simulación de tráfico

Video Implantación pilona 13, dentro de la Urbanización El Condado



“Fuente: Empresa Publica Metropolitana de Movilidad y Obras Publicas - EPMMOP”

Pilona 13- Simulación de tráfico

Video Implantación pilona 13, dentro de la Urbanización El Condado



“Fuente: Empresa Publica Metropolitana de Movilidad y Obras Publicas - EPMMOP”

QUITO

ALCALDÍA