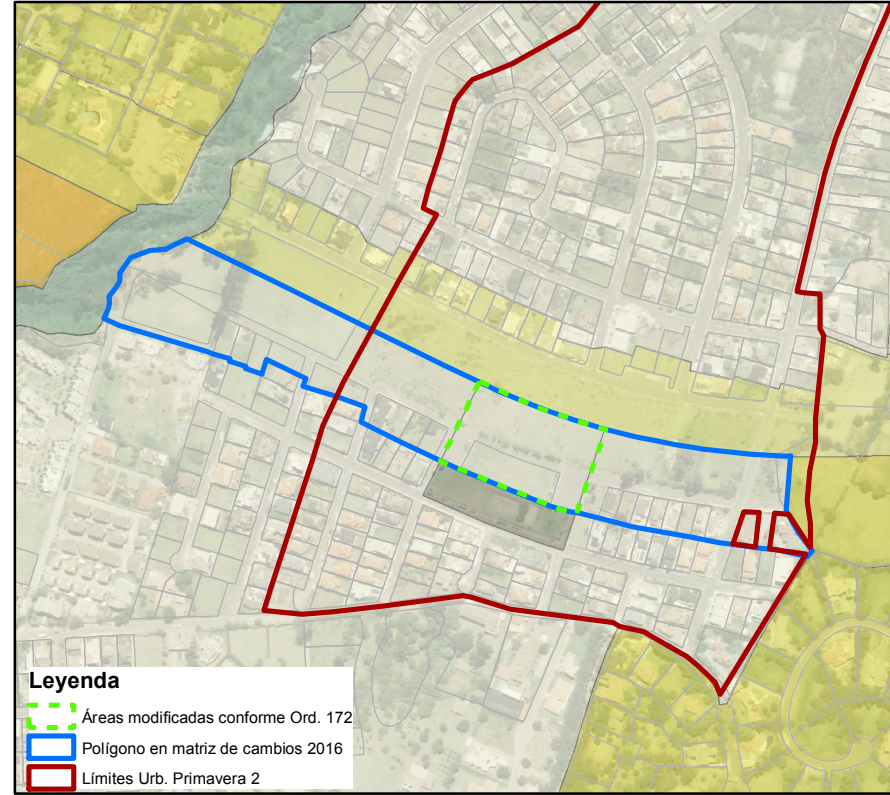


Ord. 127 - con información en mapas U2 - Z2 del PUOS vigente donde se refleja el cambio efectuado por Ord. 172, Art. 3,4,5 y Disposición. General Sexta.

Información área de cambio:

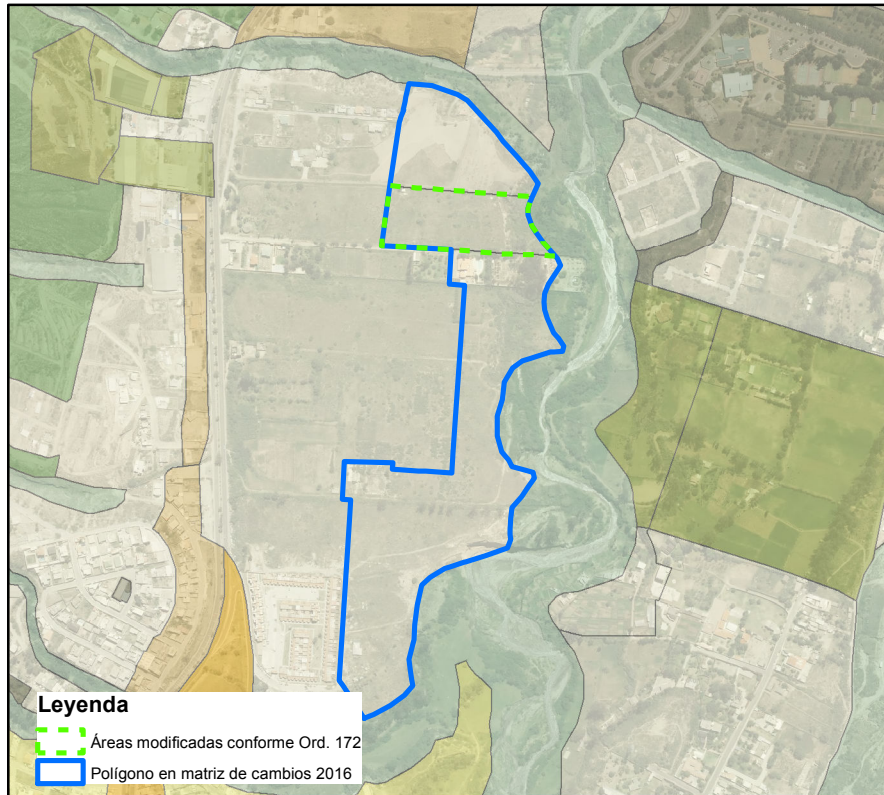
Uso: Equipamiento
Zonificación:Z2 (ZC)
Clasificación:URBANO



Ord. 127 - Polígono con información en matriz de cambios 2016

Información conforme a matriz de cambios 2016:

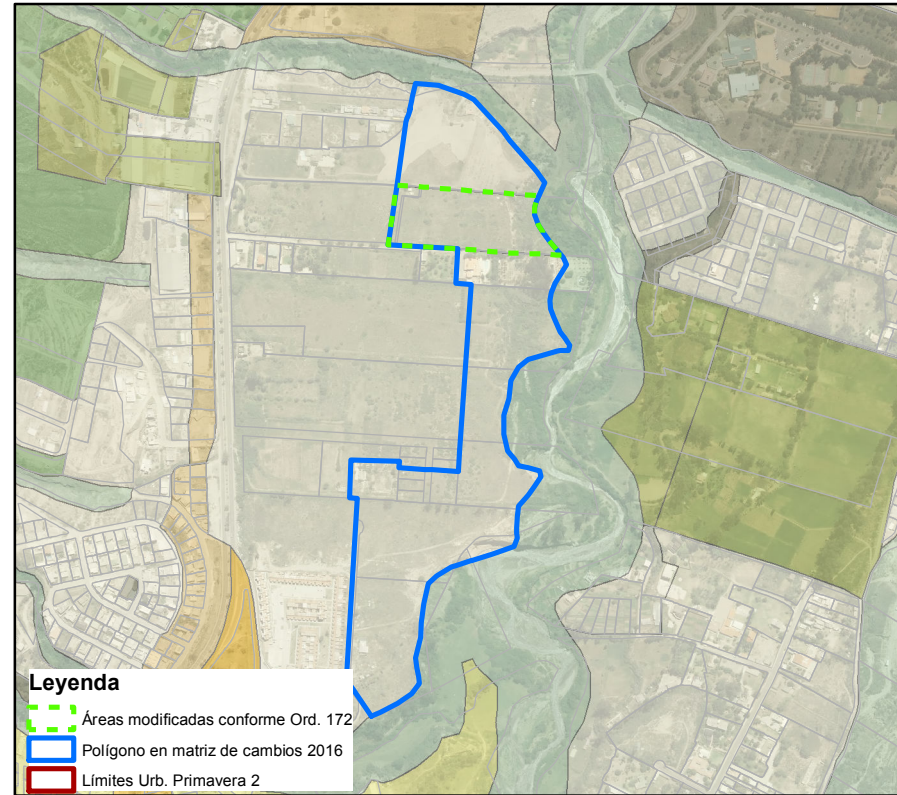
Uso: Resid Urbano 1
Zonificación:A8 (A603-35)
Clasificación:URBANO



Ord. 127 - con información en mapas U2 - Z2 del PUOS vigente donde se refleja el cambio efectuado por Ord. 172, Art. 3,4,5 y Disposición. General Sexta.

Información área de cambio:

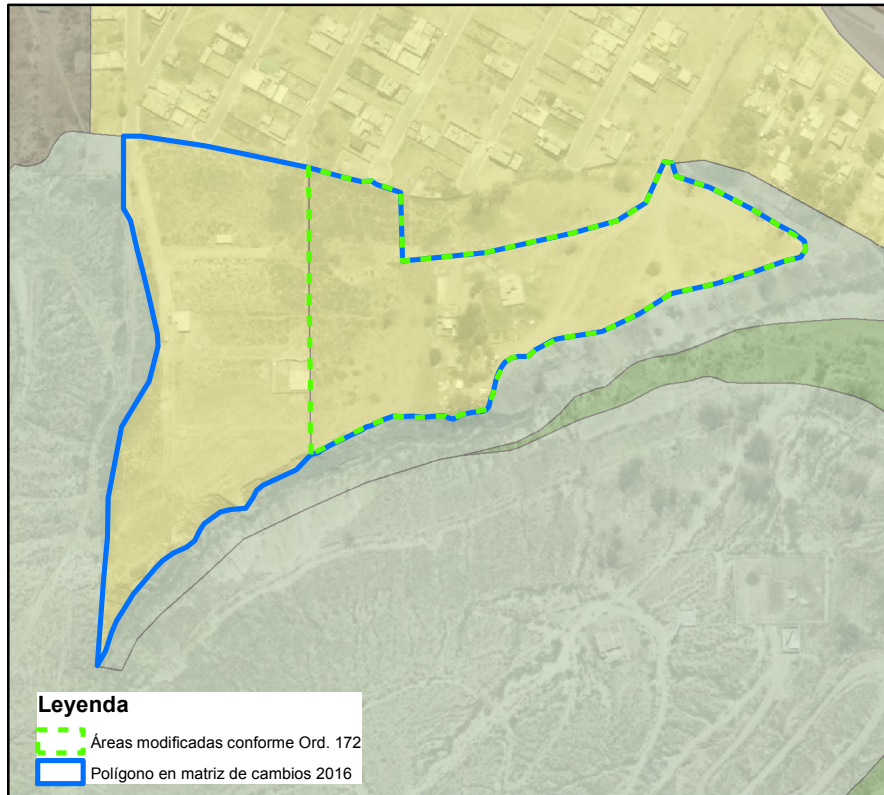
Uso: Resid Urbano 1
Zonificación:A8 (A603-35)
Clasificación:URBANO



Ord. 127 - Polígono con información en matriz de cambios 2016

Información conforme a matriz de cambios 2016:

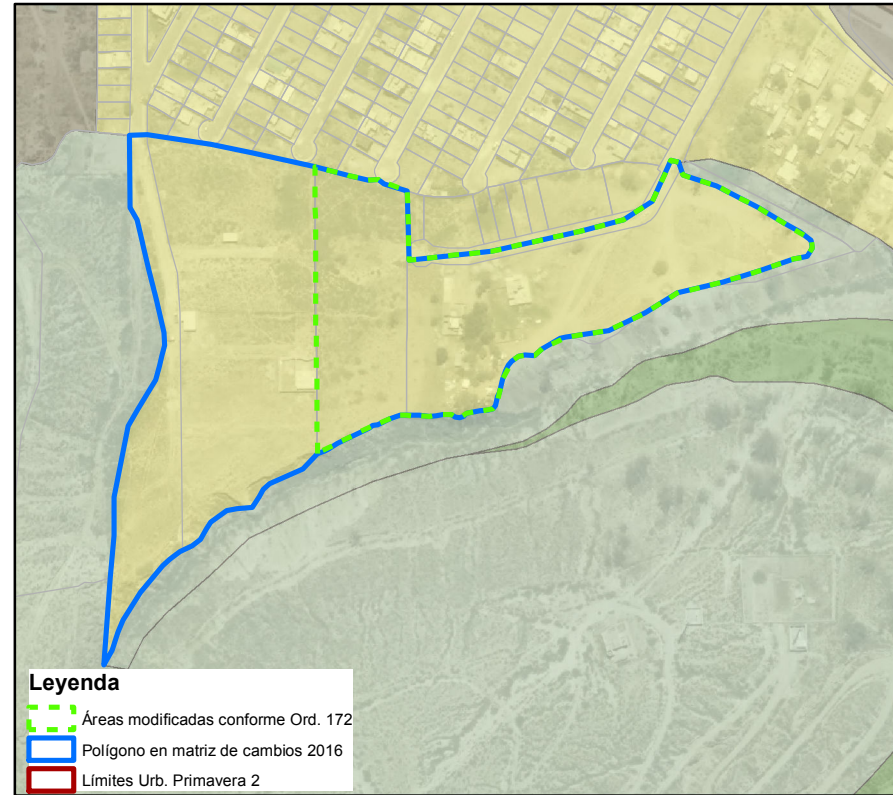
Uso: Resid Urbano 1
Zonificación:A38 (A1002-35 (VB))
Clasificación:URBANO



Ord. 127 - con información en mapas U2 - Z2 del PUOS vigente donde se refleja el cambio efectuado por Ord. 172, Art. 3,4,5 y Disposición. General Sexta.

Información área de cambio:

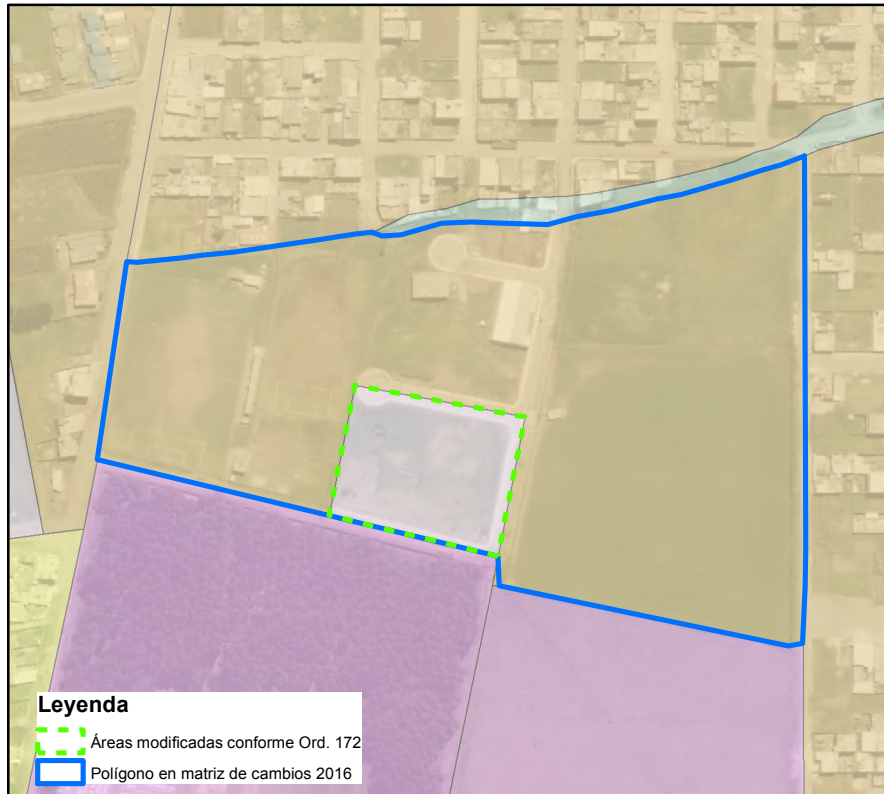
Uso: Resid Urbano 2
Zonificación:C1 (C203-60)
Clasificación:URBANO



Ord. 127 - Polígono con información en matriz de cambios 2016

Información conforme a matriz de cambios 2016:

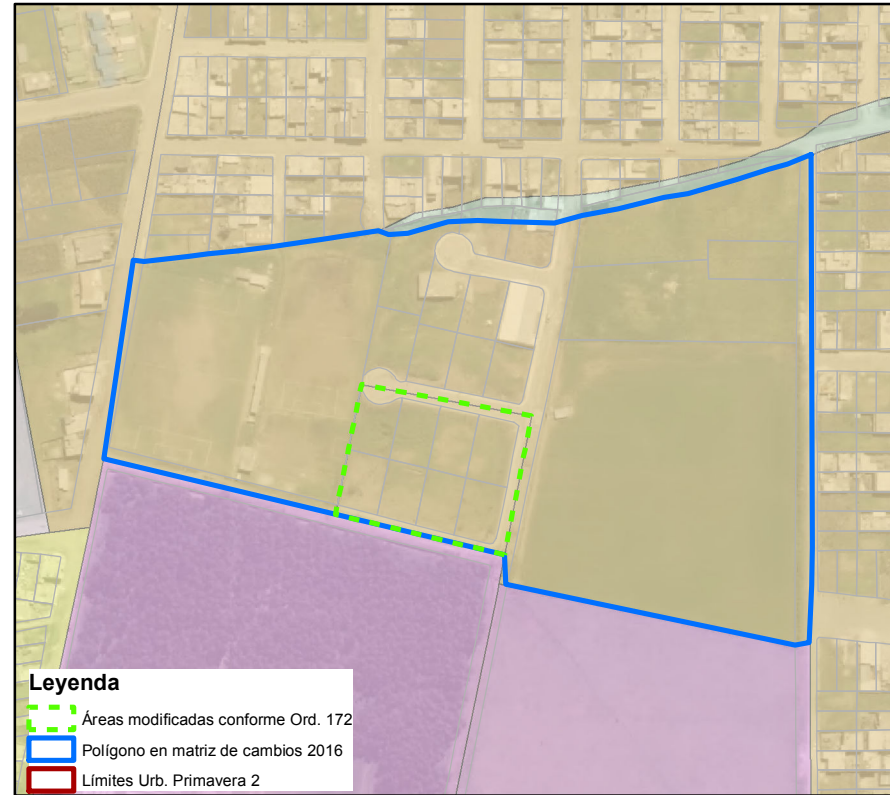
Uso: Resid Urbano 2
Zonificación:A1 (A602-50)
Clasificación:URBANO



Ord. 127 - con información en mapas U2 - Z2 del PUOS vigente donde se refleja el cambio efectuado por Ord. 172, Art. 3,4,5 y Disposición. General Sexta.

Información área de cambio:

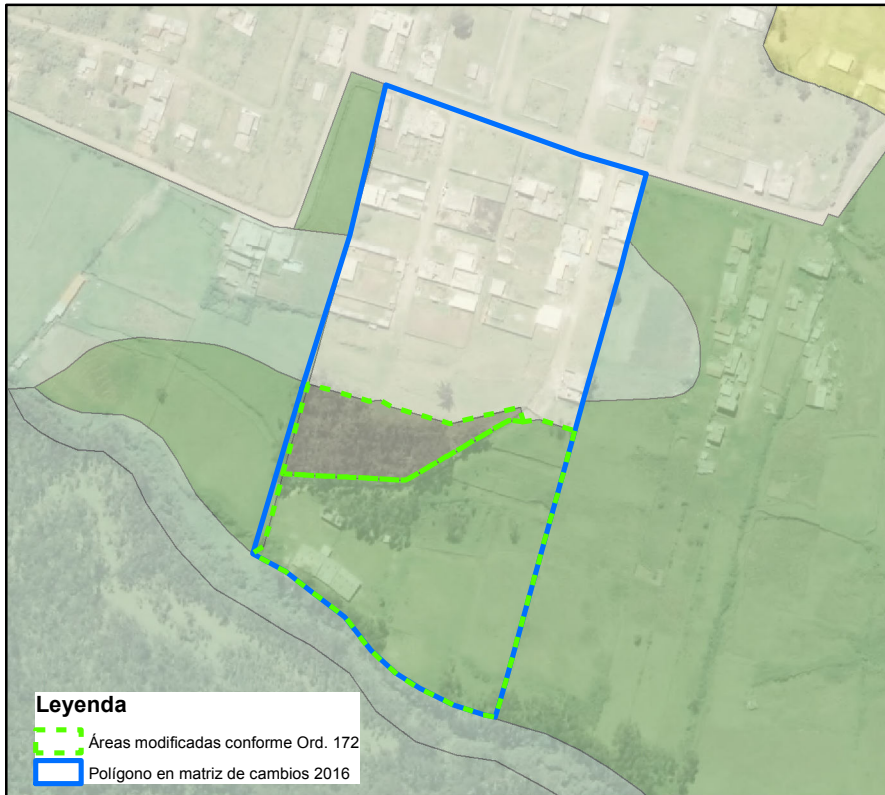
Uso: Industrial 2
Zonificación:A12 (A604i-60)
Clasificación:URBANO



Ord. 127 - Polígono con información en matriz de cambios 2016

Información conforme a matriz de cambios 2016:

Uso: Resid Urbano 3
Zonificación:D3 (D203-80)
Clasificación:URBANO



Ord. 127 - con información en mapas U2 - Z2 del PUOS vigente donde se refleja el cambio efectuado por Ord. 172, Art. 3,4,5 y Disposición. General Sexta.

Información área de cambio:

Uso 1: Equipamiento
Zonificación1: Z2(ZC)
Clasificación1: Urbano

Uso 2: RN/Prod. Sostenible
Zonificación2: A4(A5002-5)
Clasificación 2: Rural



Ord. 127 - Polígono con información en matriz de cambios 2016

Información conforme a matriz de cambios 2016:

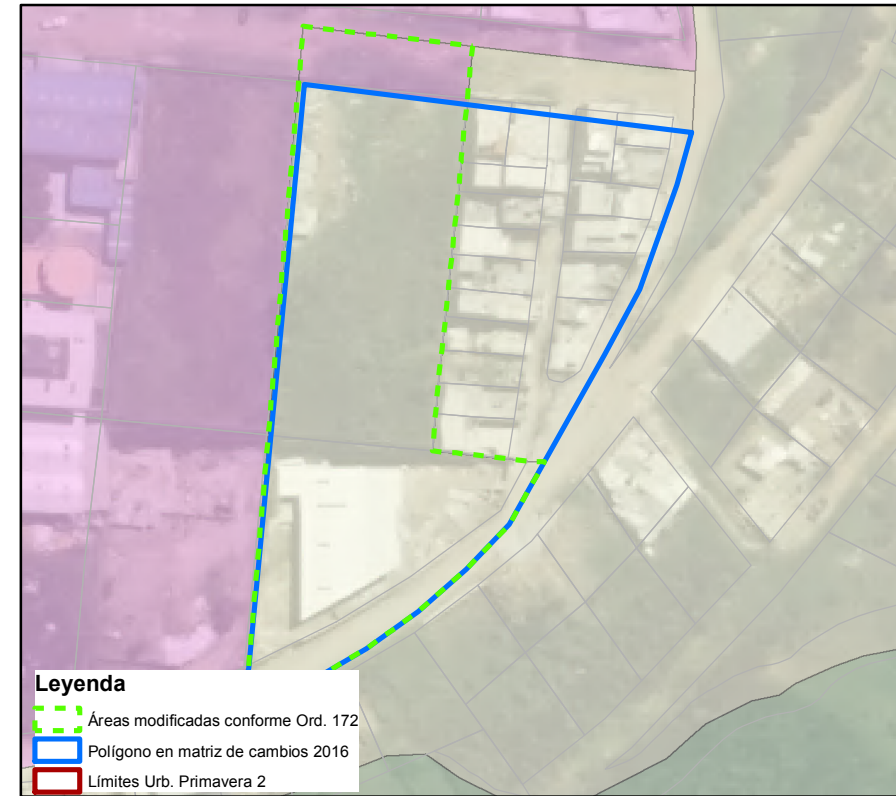
Uso: Resid. Urbano1
Zonificación: D3(D203-80)
Clasificación: Urbano



Ord. 127 - con información en mapas U2 - Z2 del PUOS vigente donde se refleja el cambio efectuado por Ord. 172, Art. 3,4,5 y Disposición. General Sexta.

Información área de cambio:

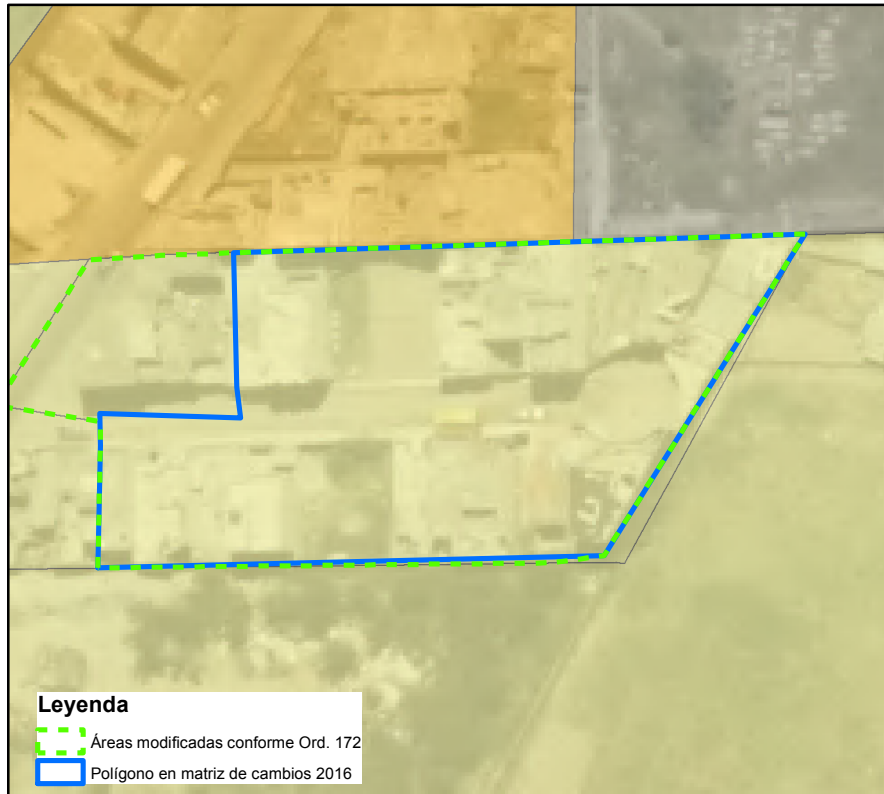
Uso: Industrial 3
Zonificación:A12 (A604i-60)
Clasificación:URBANO



Ord. 127 - Polígono con información en matriz de cambios 2016

Información conforme a matriz de cambios 2016:

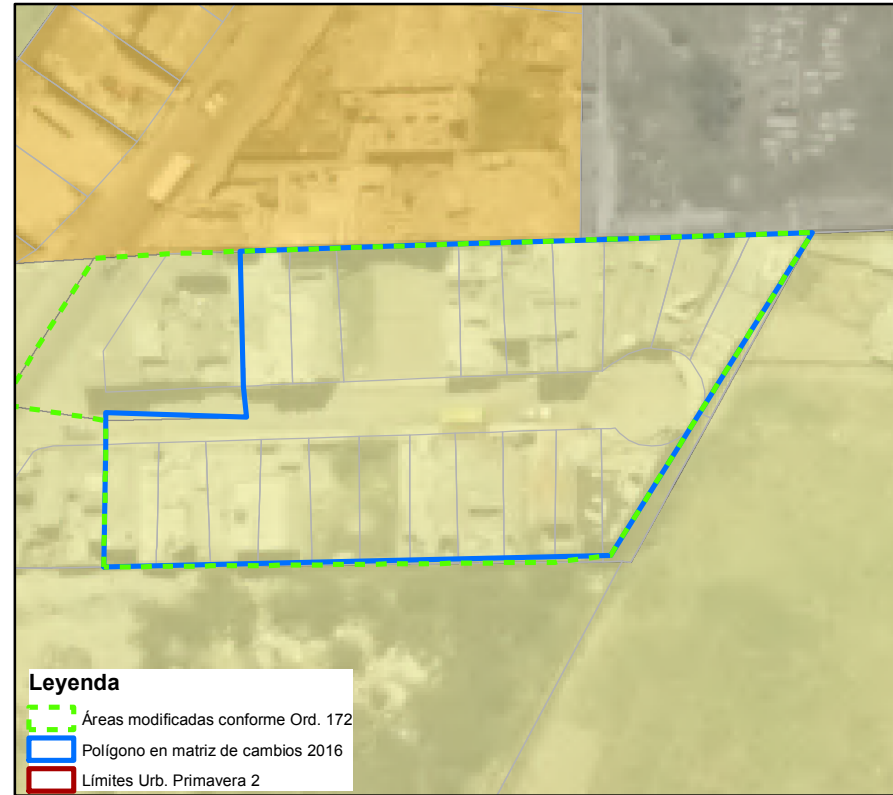
Uso: Resid Urbano 1
Zonificación:D9* (D102-80)
Clasificación:URBANO



Ord. 127 - con información en mapas U2 - Z2 del PUOS vigente donde se refleja el cambio efectuado por Ord. 172, Art. 3,4,5 y Disposición. General Sexta.

Información área de cambio:

Uso: Resid Urbano 2
Zonificación: D9 (D102-80)
Clasificación: URBANO



Ord. 127 - Polígono con información en matriz de cambios 2016

Información conforme a matriz de cambios 2016:

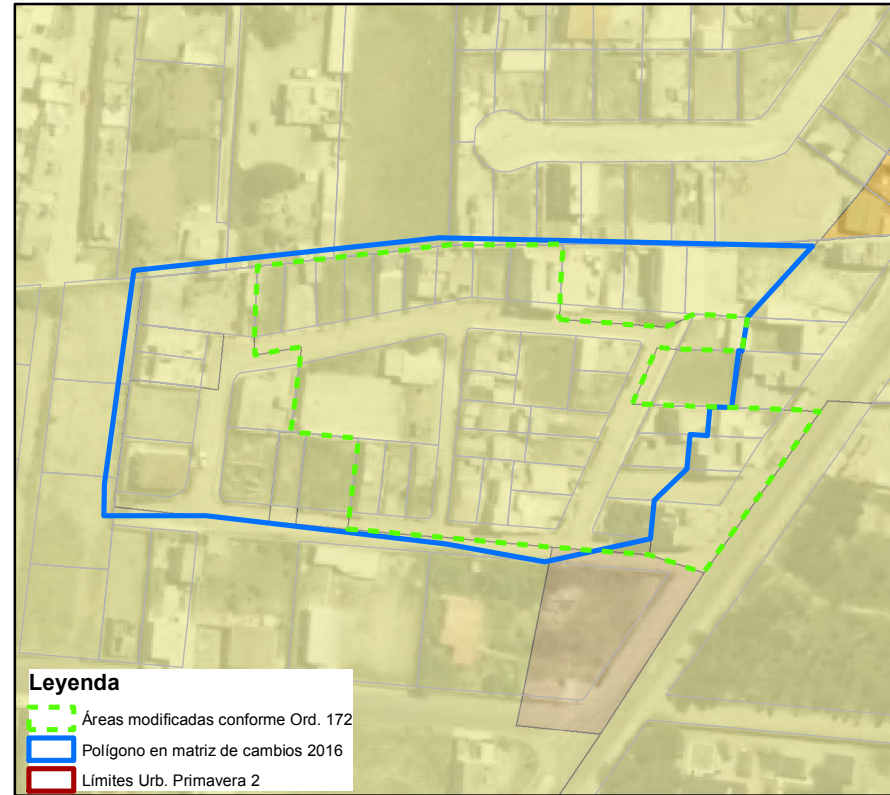
Uso: Resid Urbano 2
Zonificación: D3 (D203-80)
Clasificación: URBANO



Ord. 127 - con información en mapas U2 - Z2 del PUOS vigente donde se refleja el cambio efectuado por Ord. 172, Art. 3,4,5 y Disposición. General Sexta.

Información área de cambio:

Uso: Resid Urbano 2
Zonificación:D9 (D102-80)
Clasificación:URBANO



Ord. 127 - Polígono con información en matriz de cambios 2016

Información conforme a matriz de cambios 2016:

Uso: Resid Urbano 2
Zonificación:D3 (D203-80)
Clasificación:URBANO