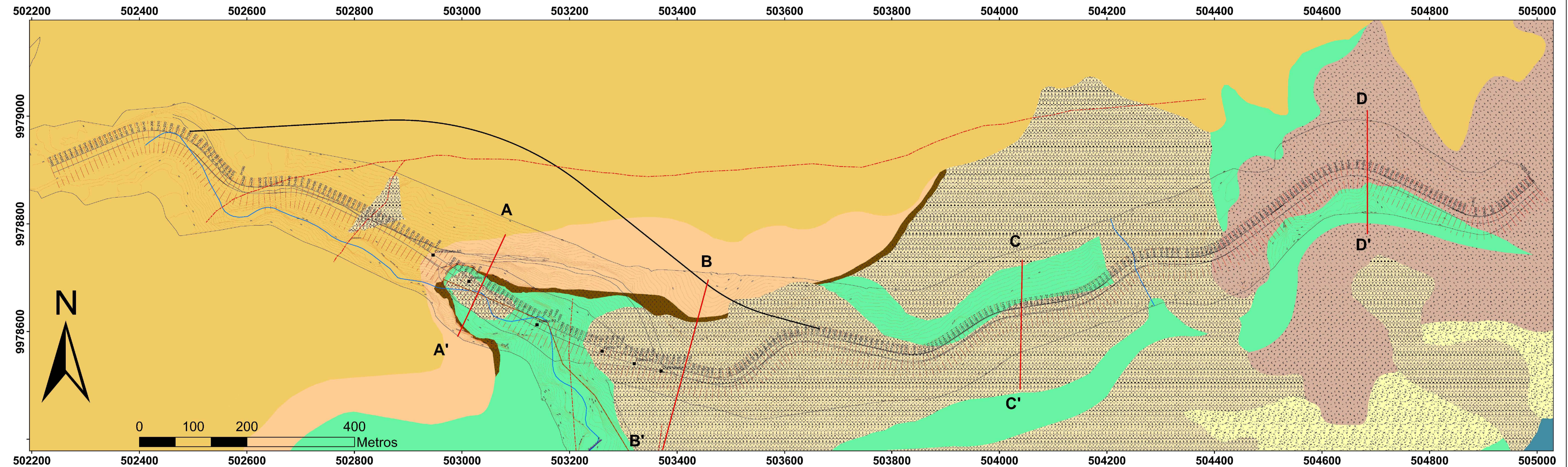


MAPA GEOLÓGICO DEL PROYECTO PUENTE GUAYASAMÍN



LITOLOGÍA

	r Relleno	Material heterogéneo con intervención antrópica removido de los taludes aledaños con fines constructivos
	a Aluvial	Material conglomerático en una matriz areno-limosa consolidada
	c Coluvial	Acumulación de material erosionado (bloques de roca y matriz) de las partes altas
	t Terraza	Acumulación de productos erosionados y transportados por medios fluviales

LEYENDA

	Cg Cangahua	Limo-arenoso en tonalidades café amarillenta, con pómez y líticos de rocas básicas angulares, equidimensionales, con tamaños entre 2-5cm.
	Fpc Flujo Piroclastos	Secuencia de aglomerados con matriz arenosa – tobácea, brechas y tobas re-trabajadas compactas
	Flv Flujo de Lava	Flujos de lava de composición andesítica de color gris, textura porfirítica, presentan diaclasas de enfriamiento paralelas a la dirección del flujo.
	Br Brecha Consolidada	Secuencia de volcanosedimentos fuertemente consolidados: Brecha tobacea, avalancha de escombros, aglomerados y lahares

SIMBOLOGÍA

	Abscisas		Vía antigua Cumbaya
	Área del proyecto		Cortes geológicos
	Curvas índice		Fallas inferidas
	Implantación proyecto		Fracturas
	Ríos		Sondeo
	Túnel actual		

REFERENCIAS:

- EL PERFIL GEOLÓGICO PRINCIPAL HACE REFERENCIA AL EJE CENTRAL DE LA VÍA A IMPLANTARSE
- LAS UNIDADES ESTÁN EN METROS, A MENOS QUE SE ESPECIFIQUE LO CONTRARIO.
- LAS ELEVACIONES SE EXPRESAN EN METROS SOBRE EL NIVEL DEL MAR (MSNM)
- PROYECCIÓN GEOGRÁFICA WGS84-DMQ
- FORMATO DE IMPRESIÓN A1

PROYECTO PUENTE GUAYASAMÍN

MAPA GEOLÓGICO DEL PROYECTO
QUITO, AGOSTO 2016

PMV PROMANVIAL
CONSULTING CIA. LTDA.

AL
ASTEC

GEOSUELOS
CIA. LTDA. CONSULTORES

RB

中國路橋工程有限責任公司
CHINA ROAD AND BRIDGE CORPORATION



Empresa Pública Metropolitana
de Movilidad y
Obras Públicas



中國路橋工程有限責任公司
CHINA ROAD AND BRIDGE CORPORATION

ELABORADO POR:

REVISADO POR:

APROBADO POR:

ELABORADO POR:

REVISADO POR:

APROBADO POR:

ACCESO A QUITO DESDE LOS VALLES ORIENTALES Y CONSTRUCCIÓN
DEL PUENTE GUAYASAMÍN

UBICACIÓN:

CONTENIDO:

Plaza Argentina

MAPA GEOLÓGICO

ESCALAS:

FECHAS:

H 1:3000

JULIO DE 2016

ARCHIVO DIGITAL:

DIBUJO:

PLANOS GEOLÓGICOS.dwg

A.L.A.M

LÁMINA:

1/1