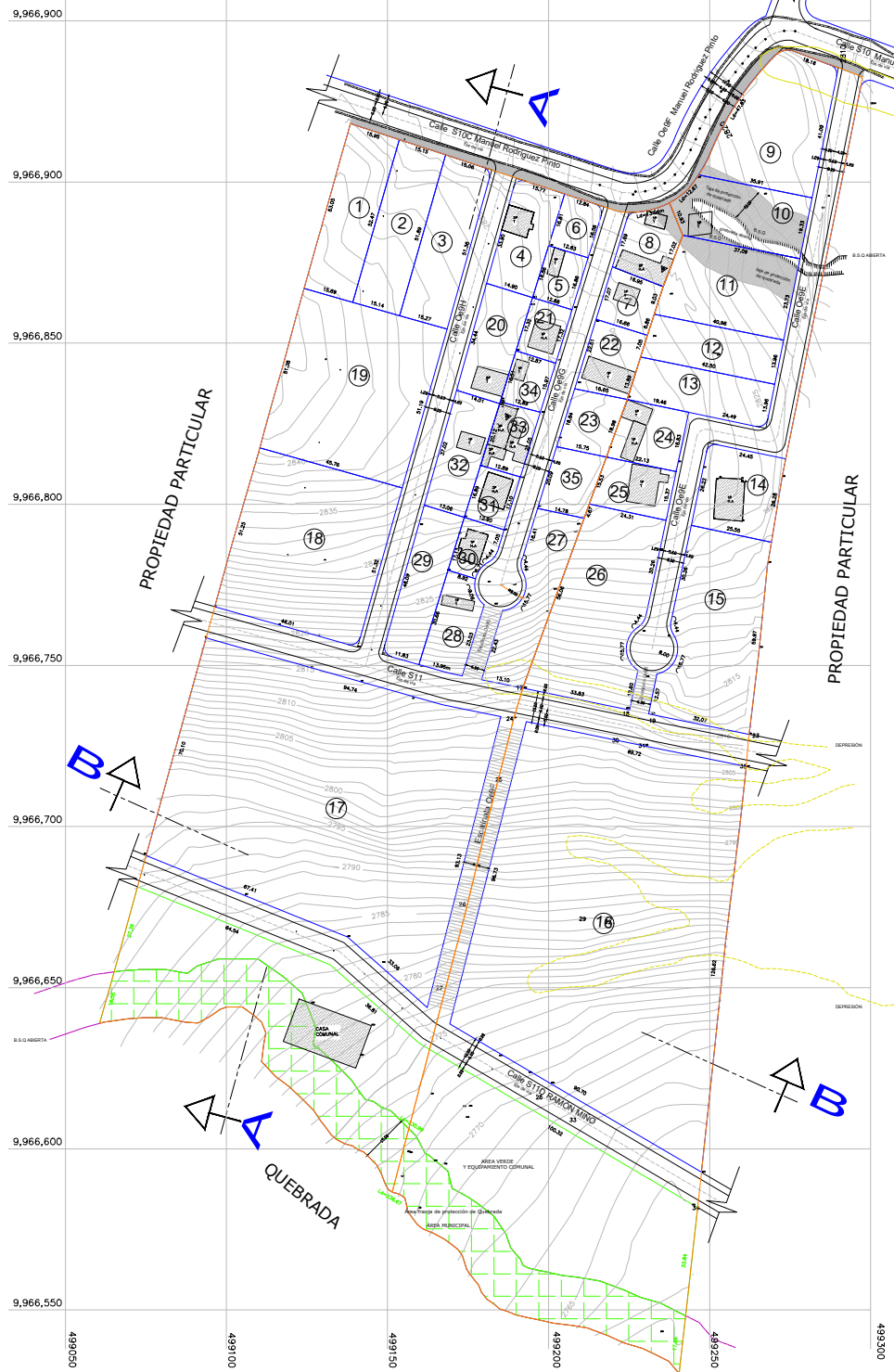
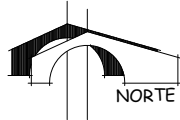


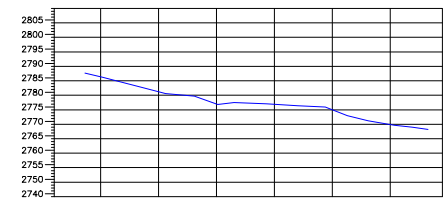
ANEXO 3

PLANO GENERAL DEL ASENTAMIENTO

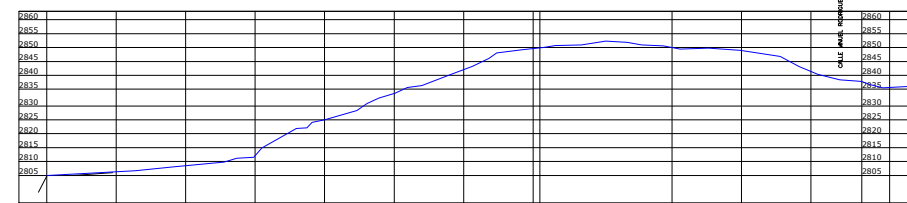
560. Quinientos
sesenta



IMPLANTACION GENERAL
ESCALA 1:1000



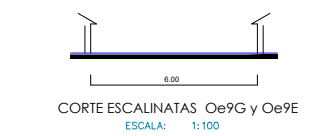
CORTE TRANSVERSAL B - B
ESCALA H: 1:300 V: 1:300



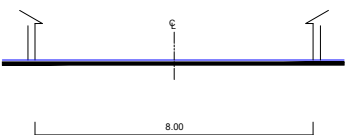
CORTE LONGITUDINAL A - A
ESCALA H: 1:150 V: 1:150

PRESUPUESTO POR CONSTRUCCION DE VIAS ---- CRONOGRAMA VALORADO DE OBRA

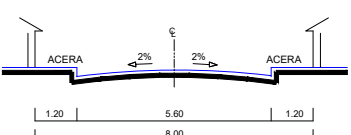
DESCRIPCION RUBROS	UNIDAD	CANTIDAD	P. UNITARIO	P. TOTAL	1	2	3	4	5	6	7	8
LIMPIEZA MANUAL DEL TERRENO	m2	2722.13	0.42	1143.30								
REPLANTEO Y NIVELACION	m2	1361.07	1.20	1633.28								
EXCAVACION Y DESALZO DE TIERRA	m3	907.38	6.71	6088.52								
RELLENDO - COMPACTACION MATERIAL DE MEJORAMIENTO LASTRE	m3	907.38	18.57	16850.05								
ADOQUINADO F'c=300 Kg/cm2	m2	10934.78	8.54	93383.192								
VEREDAS	m2	4792.00	13.62	65267.04								
ALCANTARILLADO: TUBERIA POZOS - SUMIDEROS	m	1467	30	36675								
AGUA POTABLE: TUBERIA DE HG 0 DE 2-1/2 SALIDA DOMICILIARIA	m	1467	20	29340								
EMPRESA ELECTRICA: CABLEADO-POSTES-LAMPARAS	m	1467	44.3	65000								
TOTAL DOLARES				315380.33								



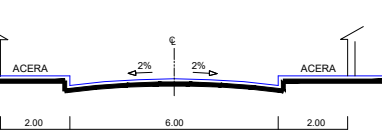
CORTE ESCALINATAS Oe9G y Oe9E
ESCALA: 1:100



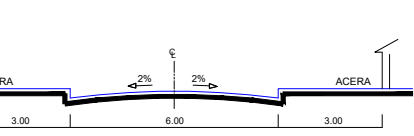
CORTE ESCALINATA Oe9F
ESCALA: 1:100



CORTE CALLES Oe9E, Oe9G y Oe9H
ESCALA: 1:100



CORTE CALLE S11 y S11D RAMÓN MIÑO
ESCALA: 1:100



CORTE CALLE MANUEL RODRIGUEZ PINTO S10, S10C y Oe9F
ESCALA: 1:100

RESUMEN DE ÁREAS

DESCRIPCIÓN	ÁREA (m2)	%
Área Útil de Lotes	37.297,34	66,50
Área de Vías y Escalinatas	8.877,72	15,83
Área Verde y Equipamiento Comunal	5.297,43	9,45
Área franja de protección de Quebrada (Área Municipal)	3.507,27	6,25
Área de Protección de Quebrada (LOTES)	880,69	1,57
Área Quebrada Abierta (LOTES)	223,90	0,40
Área Bruta del Terreno (Área Total)	56.084,35	100,00
Área Verde y Equipamiento Comunal en Relación al Área Útil de Lotes	5.297,43	14,20

CUADRO DE ÁREAS Y LINDEROS

Lote #	Área Bruta (m2)	Área Protección de Quebrada	Área Quebrada Abierta en Lotes	Área Útil (m2)	NORTE	SUR	ESTE	OESTE
1	834,07			834,07	15,90m con Calle S10C Manual Rodríguez Pinto	10,80m con Lote N19	52,47m con Lote N12	53,00m con Propiedad Particular
2	789,97			789,97	15,15m con Calle S10C Manual Rodríguez Pinto	15,14m con Lote N19	52,47m con Lote N11	51,89m con Lote N12
3	780,51			780,51	15,50m con Calle S10C Manual Rodríguez Pinto	15,27m con Lote N19	51,38m con Calle Oe9H	51,89m con Lote N12
4	615,99			615,99	15,77m con Calle S10C Manual Rodríguez Pinto	14,90m con Lote N19	14,88m con Lote N19 y 14,88m con Calle Oe9H	33,90m con Calle Oe9H
5	214,64			214,64	12,88m con Lote N19	12,88m con Lote N19	14,88m con Calle Oe9G	14,88m con Lote N14
6	212,55			212,55	12,88m con Calle S10C Manual Rodríguez Pinto	12,88m con Lote N19	14,88m con Calle Oe9G	14,88m con Lote N14
7	274,75			274,75	14,95m con Lote N19	14,46m con Lote N19	14,95m con Calle N11 y 14,95m con Calle N12	17,07m con Calle Oe9G
8	345,43	4497		31844	14,13m con Calle S10C Manual Rodríguez Pinto	14,95m con Lote N19	10,95m con Lote N19 y 17,02m con Lote N11	14,47m con Calle Oe9H y 14,47m con Calle Oe9F
9	1.227,66	2473		1.200,93	18,10m con Calle S10 Manual Rodríguez Pinto	18,10m con Lote N19	41,09m con Calle Oe9H	41,09m con Calle Oe9H y 10,95m con Lote N19
10	741,78	47508	20196	6474	35,91m con Lote N19	37,07m con Lote N11	19,30m con Calle Oe9H	14,12,47m con Calle Oe9H y 14,12,47m con Calle Oe9H y 10,95m con Lote N19
11	1.009,16	33191	2194	45531	37,08m con Lote N19	40,98m con Lote N12	23,73m con Calle Oe9H	17,02m con Lote N19 y 17,02m con Lote N17
12	679,93			679,93	40,98m con Lote N11	42,30m con Lote N13	13,94m con Calle Oe9H	4,88m con Lote N17 y 17,02m con Lote N12
13	598,35			598,35	42,30m con Lote N12	19,48m con Calle Oe9H	13,94m con Calle Oe9H	13,94m con Lote N12
14	450,30			450,30	24,49m con Calle Oe9H	25,09m con Lote N15	24,28m con Propiedad Particular	25,22m con Calle Oe9H
15	1.452,03			1.452,03	25,09m con Lote N14	30,00m con Calle S11	59,97m con Calle Oe9H y 12,27m con Escalator Oe9H	14,90,47m con Calle Oe9H y 12,27m con Escalator Oe9H
16	8.087,73			8.087,73	67,72m con Calle S11	90,70m con Calle S11D Ramon Miño	134,48m con Propiedad Particular	94,73m con Escalator Oe9H
17	7.375,29			7.375,29	94,74m con Calle S11	109,04m con Calle S11D Ramon Miño	93,13m con Propiedad Particular	70,10m con Propiedad Particular
18	2.341,25			2.341,25	45,73m con Lote N19	44,03m con Calle S11	51,32m con Calle Oe9H	51,25m con Propiedad Particular
19	2.340,19			2.340,19	1,04m con Lote N19 y 15,27m con Lote N19	45,73m con Lote N19	51,39m con Calle Oe9H	51,39m con Propiedad Particular
20	497,54			497,54	14,90m con Lote N14	14,01m con Lote N12	14,51m con Lote N14 y 6,89m con Lote N13	34,44m con Calle Oe9H
21	222,74			222,74	12,88m con Lote N15	12,87m con Calle Oe9H	17,32m con Calle Oe9G	17,32m con Lote N12
22	341,15			341,15	14,46m con Lote N17	14,46m con Lote N17	7,85m con Lote N12 y 13,98m con Lote N13	22,51m con Calle Oe9G
23	304,28			304,28	14,46m con Lote N12	15,79m con Lote N15	18,98m con Lote N14	18,98m con Calle Oe9H
24	391,13			391,13	19,46m con Lote N13	22,13m con Lote N15	18,83m con Calle Oe9H	18,98m con Lote N12
25	354,90			354,90	22,13m con Lote N14	24,21m con Lote N15	15,27m con Calle Oe9H	15,27m con Calle Oe9H
26	1.487,45			1.487,45	24,21m con Lote N15	33,03m con Calle S14	12,40m con Escalator Oe9H	4,47m con Lote N15 y 5,60m con Lote N12
27	728,03			728,03	14,78m con Lote N15	13,10m con Calle S11	54,06m con Lote N15	14,93,42m con Calle Oe9H y 22,43m con Escalator Oe9H
28	399,05			399,05	8,90m con Lote N19	13,95m con Calle S11	17,32m con Calle Oe9H y 23,03m con Escalator Oe9H	30,66m con Lote N19
29	594,56			594,56	13,00m con Lote N12	11,80m con Calle S11	17,32m con Lote N19 y 23,46m con Lote N12	48,09m con Calle Oe9H
30	199,88			199,88	12,90m con Lote N19	8,92m con Lote N19	18,30m con Calle Oe9H	17,13m con Lote N19
31	219,14			219,14	12,89m con Lote N13	12,90m con Lote N19	17,10m con Calle Oe9G	14,89m con Lote N12
32	600,94			600,94	14,01m con Lote N19	13,04m con Lote N19	20,12m con Lote N19 y 14,89m con Lote N19	37,02m con Calle Oe9H
33	249,03			249,03	12,89m con Lote N14	12,89m con Lote N19	21,05m con Calle Oe9G	20,12m con Lote N12 y 10,95m con Lote N19
34	209,08			209,08	12,87m con Lote N12	12,87m con Lote N19	15,97m con Calle Oe9G	14,51m con Lote N19
35	305,30			305,30	15,75m con Lote N19	14,78m con Lote N19	15,53m con Lote N19 y 44,7m con Lote N19	20,09m con Calle Oe9G
TOTAL	56.084,35	880,69	273,90	37.297,34				



UBICACION
ESCALA 1:500

COORDENADAS GPS

PUNTOS #	NORTE	ESTE
1	9966827.247	499187.300
2	9966873.081	499235.685

ASENTAMIENTO HUMANO DE HECHO Y CONSOLIDADO DE INTERÉS SOCIAL DENOMINADO "COMITE PRO MEJORAS DEL BARRIO ONTANEDA ALTA" SEGUNDA ETAPA

UBICACION: PROVINCIA PICHINCHA - CANTON QUITO PARROQUIA DE CONOCOTO - SECTOR ONTANEDA CALLE MANUEL RODRIGUEZ PINTO

CONTENIDO: UBICACION IMPLANTACION GENERAL CUADRO VALORADO DE OBRAS CUADRO DE ÁREAS Y LINDEROS CORTES DE TERRENO Y VIAS

PROYECTO: C.C. 22101 16 002 / 22101 18 001 002
Nº PROYECTO: 5128562 / 5556438
FECHA: ENERO 2021

REPRESENTANTE LEGAL: TNC. JHOMAR FABRICO TAPIA V. LP. 9123 C.I. 171207313-7
ESCALA: INDICADA
LUMIN: 1/1

SELLOS MUNICIPALES: